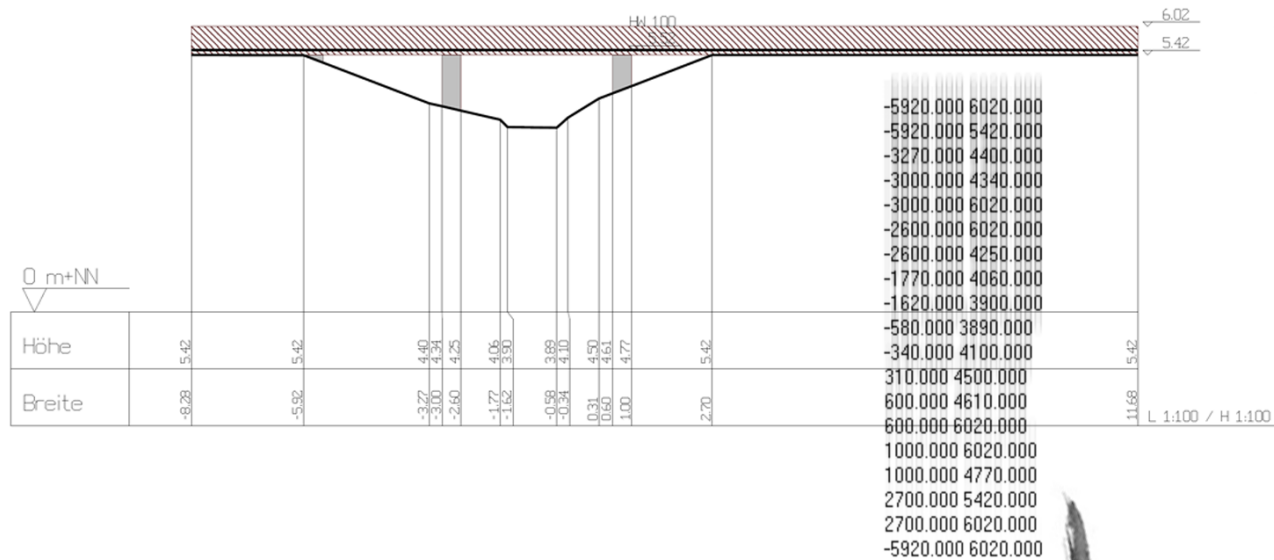




Die Möglichkeiten der Profilerfassung



Profil bearbeiten

Schlüssel

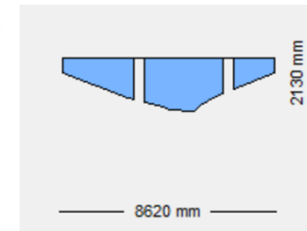
Bemerkung

Formattext

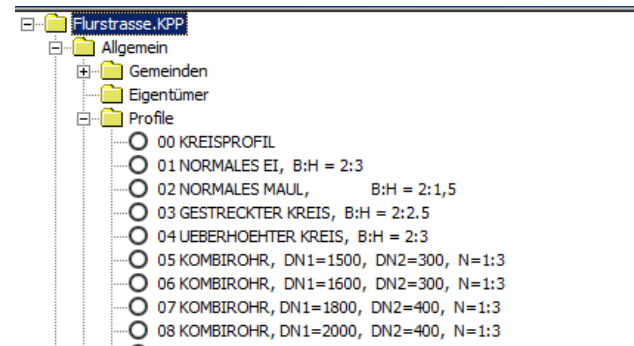
Menge

offen

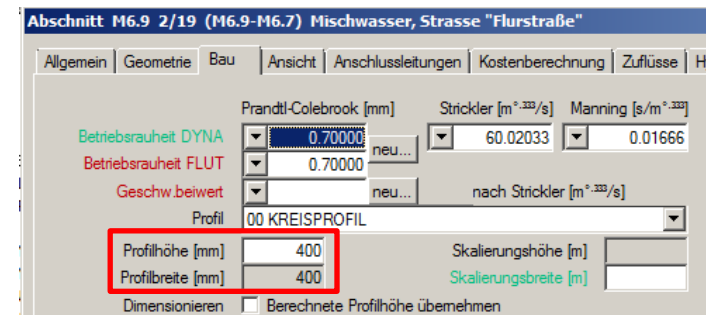
OK Abrechnen ...



- Verwaltung der Profile im Projektbaum

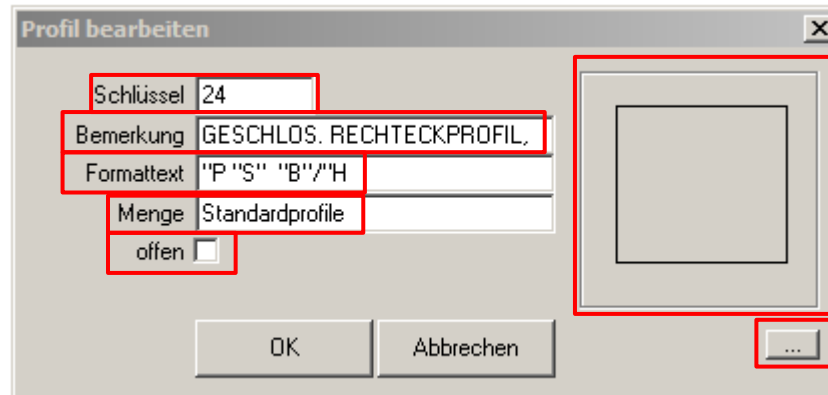


- Profil wird Abschnitt zugewiesen



- „Profil“ definiert das Verhältnis von Breite zu Höhe

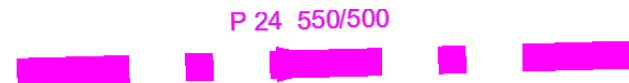
- Profilhöhe / -breite wird im Abschnittsdialog definiert



➤ Formattext ist eine Folge von Variablen und Direkttexten

■ Variablen:

- S → Schlüssel
- B → Profilbreite
- H → Profilhöhe



➤ Formattext bestimmt die Beschriftung des Abschnittsprofils



➤ Vorschrift:

- Alles außer Variablen (S, B, H) muss in Anführungszeichen

- "P" "S" "B" "/" "H"



- "Schlüssel "S" Breite "B"



- "Ø DN "H"



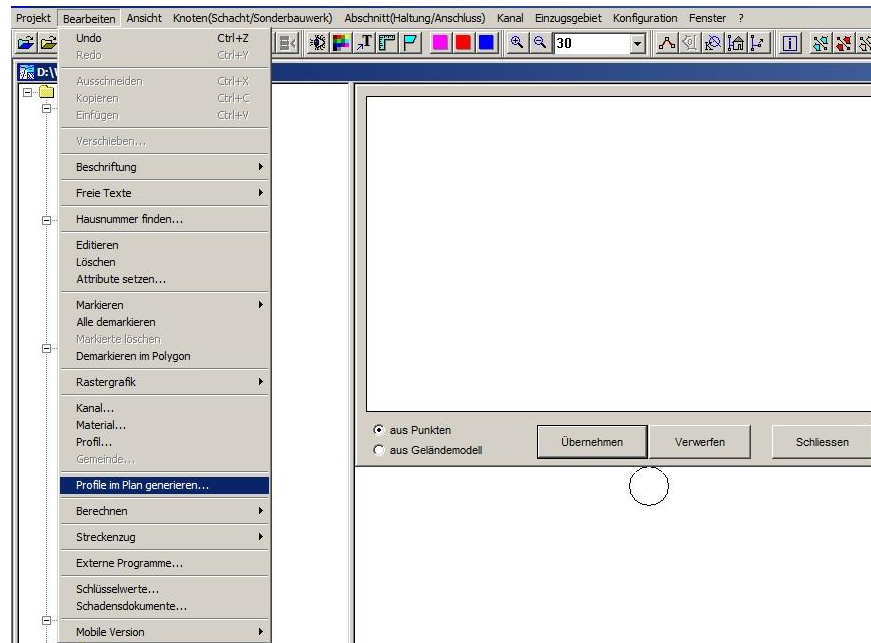
- "Ø DN "H" "/" "B"



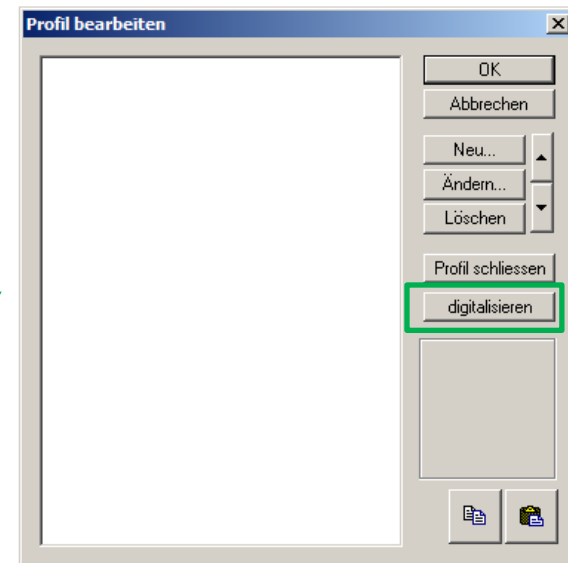
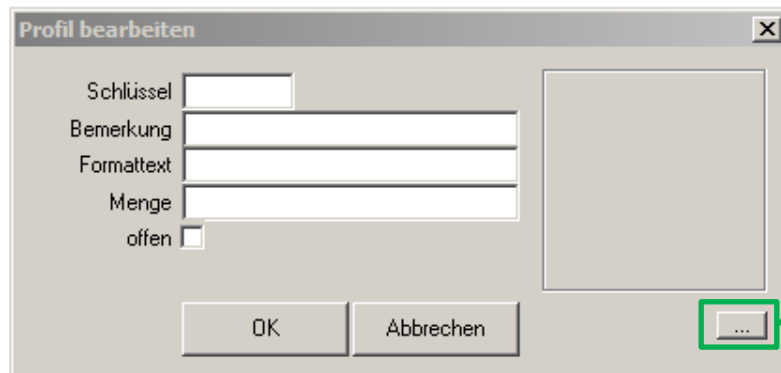
- Profile definieren durch:
 - Drag and Drop
 - Import Kpp-Projekt
 - Profile laden (quer.ein, DFEIN-Format)
 - Konstruktion von Profilen
 - Punktmenge
 - Geländemodell
 - Profil digitalisieren (dxf-Datei)
 - Koordinateneingabe
-

- Konstruktion von Profilen
 - Punktmenge
 - Geländemodell

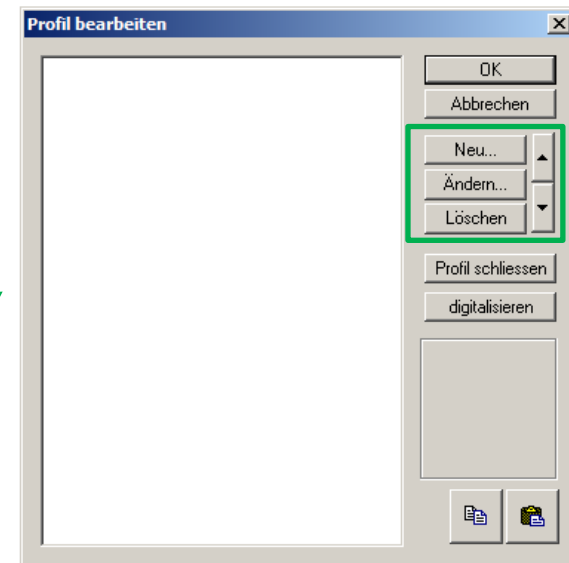
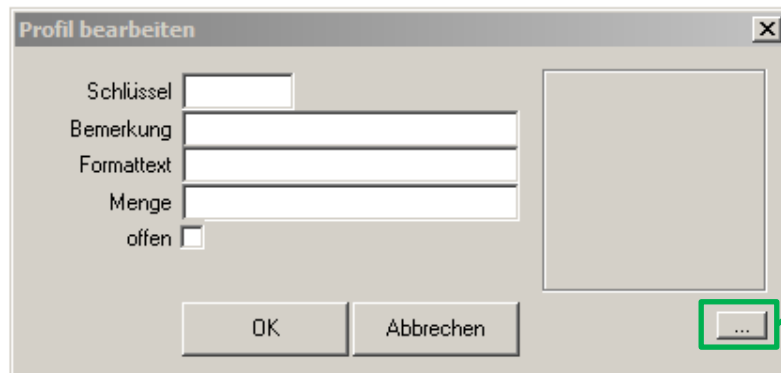
- Funktion „Profile im Plan generieren“



- Konstruktion von Profilen
 - Profil digitalisieren (dxf-Datei)



- Konstruktion von Profilen
 - Koordinateneingabe





• Punkt: $x\ y \rightarrow 0\ 0$



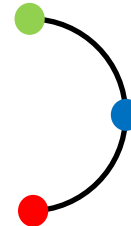
• Linie: $x\ y \rightarrow 0\ 0$

$x\ y \rightarrow 1000\ 0$



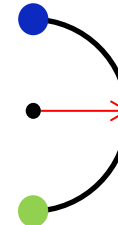
• Kreisbogen: $x\ y \rightarrow 0\ 0$

$x\ y\ x\ y \rightarrow 500\ -500\ 0\ -1000$



• Kreisbogen: $x\ y \rightarrow 0\ 0$

$x\ y\ r \rightarrow 0\ 1000\ 500$



• Kreisbogen: $x\ y \rightarrow 0\ 0$

$x\ y\ r \rightarrow 0\ 1000\ -500$

